

Saison 2024

Séjours vacances



France & Étranger

Enfants ● Adultes

S'inscrire à un séjour sur www.apf-evasion.org

- Consultez la totalité de nos séjours sur www.apf-evasion.org
- Créez votre espace personnel
- Sélectionnez 1 ou 2 séjours maximum
- Suivez l'avancement de votre dossier dans votre espace personnel



Une équipe à votre service

- Sur le site www.apf-evasion.org, dans votre espace personnel
- Par mail, evasion@apf.asso.fr
- Par téléphone au 01 40 78 56 62

Édito

Une belle saison qui s'annonce.

Chères vacancières, chers vacanciers,

Je suis heureux de vous présenter le catalogue de séjours adaptés proposés par APF France handicap pour l'année 2024.

APF France handicap s'engage ainsi, conformément à son projet associatif : défendre les libertés et les droits fondamentaux des personnes en situation de handicap et de leurs proches. Le droit aux vacances pour toutes et tous en est une composante essentielle.

Comme chaque année, nous nous efforçons de vous proposer une offre de séjours variée, riche, qui s'étend sur toute l'année en France et à l'étranger, pour vous permettre de planifier vos vacances en fonction de vos envies et de vos besoins.

En 2024, partez en février au sport d'hiver à Pralognan ou au carnaval de Ténérife dans les îles Canaries. En décembre, imaginez-vous à New York pour découvrir la magie de cette ville. Entre avril et octobre, vous pourrez profiter d'une variété de séjours en France et à l'étranger. Nous reconduisons également les séjours thématiques : Danse, Théâtre, Cerf-Volant... pour que vous puissiez continuer à partager vos envies et vos passions dans des cadres exceptionnels.

Venez découvrir l'ensemble de l'offre de séjours 2024 sur notre site www.apf-evasion.org. N'hésitez pas à nous contacter au 01 40 78 56 62 pour vous aider à choisir le séjour qui réponde le mieux à vos envies et à vos besoins.

En attendant de vous rencontrer sur nos séjours, je vous souhaite une belle et heureuse année 2024.

Chaleureusement,



Christophe Roy

Directeur APF Évasion France handicap

Sommaire



APF Évasion France handicap	P. 05
Partir en confiance	P. 06
Préparer son voyage	P. 07
Choisir son séjour	P. 08
S'inscrire à un séjour	P. 10



Séjours
ADULTES
P. 11



Séjours
ENFANTS
P. 24

Aides financières	P. 28
Questions	P. 31

APF Évasion France handicap

Un engagement fort

APF France handicap est une association nationale de personnes en situation de handicap gouvernée par elles-mêmes et ouverte à toutes et à tous : familles, proches, sympathisants, etc. Elle est ancrée dans chaque département à travers son réseau d'adhérents, d'élus, de personnes accompagnées, de familles, de bénévoles et de professionnels. APF France handicap porte **des valeurs humanistes, militantes et sociales** dans un projet d'intérêt général.

APF France handicap porte la vision d'une société plus juste, solidaire et durable, fondée sur les droits humains.

Le projet associatif d'APF France handicap inclut le droit aux vacances, un droit essentiel pour permettre aux personnes en situation de handicap de profiter pleinement de repos, détente, loisirs, cultures, mais aussi de rompre l'isolement de leur quotidien.

APF Évasion France handicap est le service national d'organisation de séjours de vacances de l'association.

Depuis 1936, le service défend **le droit aux vacances pour tous et le droit au répit des aidants**. Chaque année, APF Évasion France handicap permet à plus de 900 personnes en situation de handicap - adultes, adolescents et enfants - de profiter de vacances en toute sécurité. Un éventail large de séjours en France et à l'étranger est proposé de février à décembre, avec des rythmes et des projets différents, permettant aux vacanciers de partir quel que soit leur niveau d'autonomie.

Chiffres clés 2024

90 séjours proposés

3 types d'accompagnement proposés : modéré, soutenu, renforcé

850 accompagnateurs

750 vacanciers partis en 2023



Partir en confiance

Des séjours adaptés et sécurisés

APF Évasion France handicap propose **une offre globale, de plus en plus large**, pour répondre aux attentes et besoins du plus grand nombre de vacanciers.

Pour offrir des vacances de qualité et répondant aux besoins de chacun en toute sécurité, APF Évasion France handicap **mobilise des experts** :

- un réseau de partenaires du tourisme adapté,
- un réseau de partenaires spécialistes du transport des personnes en situation de handicap,
- des établissements touristiques adaptés à l'accueil de personnes en situation de handicap,
- des établissements médico-sociaux,
- les délégations départementales d'APF France handicap,
- un réseau d'accompagnateurs, bénévoles ou professionnels, selon le type de séjour.

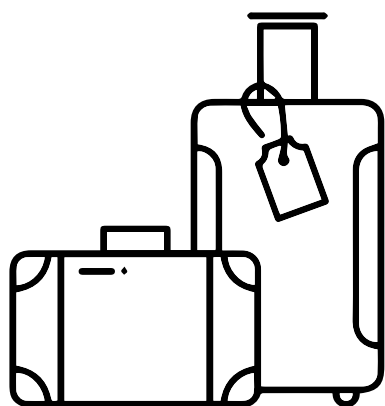
L'esprit vacances pour sortir de son quotidien

Convivialité, bonne humeur, partage... Accompagner un séjour adapté, c'est vivre une expérience riche et inoubliable. La principale mission de l'accompagnant est de vous aider dans votre quotidien (aide à la toilette, à la prise des repas, à l'habillement, etc.) et dans toutes les activités de loisirs et de détente.

Pour les soins infirmiers, du personnel diplômé est recruté sur certains types de séjours.

Au-delà de cette aide dans la vie quotidienne, **la richesse se trouve dans la rencontre et le partage.**

Les équipes encadrantes contribuent à la pleine réussite des séjours et participent à un projet collectif pour le bien de tous.



Un changement temporaire de rythme

Partir en vacances c'est sortir de son quotidien, faire des rencontres, vivre à un rythme différent, être accompagné différemment et par d'autres personnes qu'à domicile ou en établissement médico-social.

Voyager avec APF Évasion France handicap, **c'est accepter ce changement temporaire de rythme de vie et d'accompagnement.**

Pour profiter pleinement de ses vacances, cela nécessite de bien se préparer et de choisir le type de séjour qui correspond à ses besoins (matériel spécifique, soins infirmiers, veille de nuit, etc.).

Pour vous accueillir au mieux, selon vos besoins et capacités, les informations communiquées dans votre fiche sanitaire doivent être les plus complètes possibles. **Cette fiche sanitaire dûment remplie est obligatoire** pour garantir un accueil de qualité et votre sécurité pendant votre séjour de vacances.



Préparer son voyage



L'hébergement et restauration

Nous proposons un hébergement en chambre double et pension complète. Les lieux d'hébergement sont retenus en fonction de leur configuration et de la qualité d'accueil. Tous sont adaptés à vos besoins spécifiques.

Les activités et excursions

Une variété d'activités, en journée comme en soirée, est organisée par les accompagnateurs et les hébergements en fonction des lieux choisis.

Les séjours APF Évasion France handicap alternent sorties, temps de détente, repos et journées de loisirs sur les lieux d'hébergement.

Les activités sont organisées en amont avec les responsables de séjour. Pour les sorties, vous voyagez à bord de minibus adaptés.

Le transport

Le transport de votre domicile vers le lieu du séjour n'est pas assuré par APF Évasion France handicap. Des voyages collectifs sont en revanche organisés au départ de Paris (hors séjours polyhandicap). Ils sont en option pour les séjours en France, et leur tarif est de 270 €. Attention, les départs ont lieu depuis Paris, à la gare indiquée sur la convocation de départ.

Concernant les séjours à l'étranger, les vols sont inclus dans le prix du séjour et les horaires indiqués sur le site internet : apf-evasion.org/

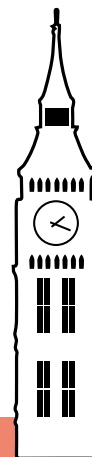


Les tarifs

Les séjours sont en formule pension complète, du premier dîner au dernier déjeuner. Les excursions sont incluses dans le tarif du séjour. Elles peuvent être soumises aux aléas climatiques et restent à l'appréciation des équipes accompagnantes (selon l'état de forme et les envies des vacanciers).



Choisir son séjour



Pour les adultes

Séjours avec accompagnement modéré

L'accompagnement est assuré par un professionnel pour quatre vacanciers. L'équipe ne compte pas de personnel infirmier. Vous ne pourrez donc pas être accueilli sur ce type de séjour si vous nécessitez d'une continuité de soins infirmiers ou d'une veille de nuit pendant votre séjour.

→ **1 accompagnateur professionnel pour 4 vacanciers**

Durée : 8 jours

- Séjour TSA



Séjours avec accompagnement soutenu

L'accompagnement est assuré par une équipe de bénévoles formés à l'accueil et à l'accompagnement de personnes en situation de handicap. Du personnel aide-soignant est également présent à temps partiel sur ce type de séjour, mais pas de personnel infirmier. Vous ne pourrez pas être accueilli sur ce type de séjour si vous avez besoin d'une continuité de soins infirmiers ou d'une veille de nuit pendant votre séjour.

→ **1 accompagnateur bénévole pour 1 vacancier**

- Pas d'infirmier dans l'équipe
- Location de matériel spécifique sur certains séjours uniquement

Durée : 4 à 13 jours

- Séjours France
- Séjours Etranger

Découvrez également nos séjours thématiques sur notre site internet (danse, carnaval, à fond la vie, etc.).

Séjours avec accompagnement renforcé

L'accompagnement est assuré par des professionnels formés à l'accueil et à l'accompagnement de personnes en situation de handicap. Du personnel infirmier est présent sur ce type de séjour et des veilles de nuit sont assurées par l'équipe.

→ **1 accompagnateur professionnel pour 1 vacancier**

- Infirmiers dans l'équipe
- Veilleur de nuit selon les séjours
- Location de matériel spécifique possible

Durée : 10 à 11 jours

- Séjours Polyhandicap
- Séjours avec infirmier

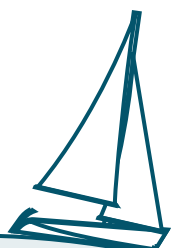
Consultez l'ensemble de notre offre de séjours sur www.apf-evasion.org

Séjours en individuel en France ou à l'étranger

Les séjours en individuel sont destinés à des vacanciers en situation de handicap moteur, avec ou sans troubles associés, souhaitant voyager seuls ou avec un proche.

Au choix, des formules clé en main en tout inclus (selon destination) ou des formules sur mesure composées selon vos souhaits toute l'année.

Durée : selon vos envies





Pour les enfants

Séjours avec accompagnement soutenu

La colonie est destinée aux enfants en situation de handicap moteur, avec ou sans troubles associés, ne nécessitant pas de soins infirmiers pendant leurs vacances. La colonie est encadrée par des animateurs bénévoles formés à l'accueil et l'accompagnement d'enfants en situation de handicap. Ils ne sont pas professionnels du soin et de l'accompagnement. Un animateur bénévole n'est pas l'auxiliaire de vie personnel d'un enfant en particulier. Les animateurs bénévoles constituent une équipe au service de tous les enfants pour créer ensemble la dynamique du séjour.

⇒ 1 accompagnateur bénévole pour 1 vacancier

- Pas d'infirmier dans l'équipe
- Location de matériel spécifique possible

Durée : 8 jours

- Colonie de vacances pour les 8-14 ans

Des séjours à dominante sportive en partenariat avec l'UCPA (Union des Centres Sportifs de Plein Air) sont aussi proposés.

Séjours avec accompagnement renforcé

Les séjours avec accompagnement renforcé SATVA sont à destination d'enfants en situation de handicap moteur, avec ou sans troubles associés, nécessitant une prise en charge médico-sociale spécifique.

Les séjours sont encadrés par des animateurs et des professionnels du soin et de l'accompagnement pour assurer la sécurité physique, morale, affective et matérielle des enfants.

⇒ 1 animateur professionnel pour 1 vacancier

- Infirmier et AES dans l'équipe
- Veilleur de nuit
- Location de matériel spécifique possible

Durée : 14 à 22 jours

- Séjours SATVA (Service d'Accueil Temporaire de Vacances Adaptées) pour les 8-18 ans



S'inscrire à un séjour

La procédure d'inscription est identique sur l'ensemble des séjours. Les demandes sont traitées et validées après réception de la **fiche sanitaire complétée par votre médecin**. Une commission médicale examine l'ensemble des dossiers d'inscription. Si le nombre de demandes dépasse le nombre de places disponibles, la priorité est donnée aux personnes n'ayant jamais participé à un séjour APF Évasion France handicap.

1

L'inscription

- Consultez l'offre de séjours sur le site : www.apf-evasion.org
- Choisissez votre séjour en fonction de votre handicap, de vos souhaits et besoins. Vous pouvez faire 2 choix.
- Créez votre espace personnel (sur le site web) et renseignez toutes les informations utiles pour votre inscription de manière la plus objective possible.
- Vous recevrez, par e-mail, la fiche sanitaire à nous retourner dans un délai de 15 jours maximum. Vous pouvez également la télécharger sur notre site.

2

La fiche sanitaire

- Une fois votre fiche sanitaire reçue par mail ou téléchargée sur le site, demandez à votre médecin de la compléter. Cette fiche dûment remplie est obligatoire pour garantir un accueil de qualité et votre sécurité sur les séjours.
- Envoyez votre fiche sanitaire remplie sous enveloppe à :
**APF Évasion France handicap,
17 boulevard Auguste Blanqui,
75013 PARIS**

3

L'étude de votre dossier

- À réception de votre dossier **COMPLET**, votre demande de participation est étudiée par APF Évasion France handicap et une commission médicale pour vous permettre de partir en toute sécurité.
- Vous avez la possibilité de suivre l'état d'avancement de votre dossier via votre espace personnel.

4

La validation de votre séjour

Vous recevrez un mail au plus tard 6 semaines avant la date du début du séjour vous informant de :

- La confirmation de votre participation au séjour choisi.
Ou
- Une proposition vers une autre destination en fonction des disponibilités.
Ou
- Votre inscription sur une liste d'attente.

Pour toutes questions

- Téléphone : **01.40.78.56.62**
- Mail : evasion@apf.asso.fr

ADULTES



Séjours accompagnement soutenu France

Séjours accompagnement soutenu Étranger

Séjours accompagnement renforcé avec infirmier

Séjours accompagnement renforcé Polyhandicap

Séjours accompagnement modéré TSA

Séjours individuels

Séjours avec accompagnement soutenu France



⇒ Tarifs à partir de 1 200 €

⇒ Vous recevrez une réponse à votre demande d'inscription au plus tard 6 semaines avant la date du début du séjour.

Les séjours avec accompagnement soutenu **sont destinés aux vacanciers en situation de handicap moteur avec ou sans troubles associés, ne nécessitant pas de soins paramédicaux** (infirmiers, kinésithérapie) pendant leurs vacances. Un accompagnement dans les gestes de la vie quotidienne est assuré selon les besoins.

Ces séjours sont encadrés par **des bénévoles formés à l'accueil et à l'accompagnement** de personnes en situation de handicap. Ils ne sont pas professionnels du soin et de l'accompagnement. Il revient aux vacanciers de guider les bénévoles dans leur rôle dont l'objectif premier est la relation. Un accompagnateur bénévole n'est pas l'auxiliaire de vie personnel d'un vacancier en particulier. Il fait partie d'une équipe au service de tous les vacanciers pour créer ensemble la dynamique du séjour.

Les séjours alternent visites locales, activités touristiques et culturelles, animations et temps de détente dans les structures hôtelières.



FÉVRIER

- Pralognan-la-Vanoise (ski)

AVRIL

- Talmont-Saint-Hilaire

JUIN

- Cuers
- La Flotte-en-Ré
- Larmor-Plage
- Le Lavandou
- Quiberon
- Riec-sur-Bélon
- Saint-Jean-de-Monts
- Saint-Laurent-en-Grandvaux

JUILLET

- Allasac
- Buis-les-Baronnies
- Carqueiranne
- Festival d'Avignon (thématique)
- Hyères
- Idaux-Mendy
- La Flotte-en-Ré
- Louroux
- Montrodat
- Piriac-sur-Mer
- Quiberon
- Saint-Laurent-en-Grandvaux
- Saint-Malo
- Stage de danse (thématique)
- Talmont-Saint-Hilaire
- Tous en selle (thématique)

AOÛT

- Bellenaves
- Buis-les-Baronnies
- Développement personnel (thématique)
- Hyères
- Idaux-Mendy
- Larmor-Plage
- Saint-Alban-sur-Limagnole
- Saint-Jean-de-Monts
- Saint-Malo
- Saint-Molf
- Saint-Sorlin-d'Arves
- Théoule-sur-Mer
- Montrodat
- Piriac-sur-Mer
- Quiberon
- Saint-Laurent-en-Grandvaux
- Saint-Malo
- Stage de danse (thématique)
- Talmont-Saint-Hilaire
- Tous en selle (thématique)

SEPTEMBRE

- Allasac
- Bellenaves
- Cerf-volant (thématique)
- Cuers
- Hyères
- Multisports (thématique)
- Pilotage de drone (thématique)
- Saint-Sorlin-d'Arves
- Seignosse
- Théoule-sur-Mer

DÉCEMBRE

- Magie de Noël (thématique)

Zoom sur une destination

Talmont-Saint-Hilaire

Du 27 avril au 4 mai 8 jours - 7 nuits

Tarif : 2 700 €

(+ 270 € si transport collectif)

Séjournerez au sein d'un centre de vacances unique et découvrez Talmont-Saint-Hilaire situé entre mer, dunes, forêt et marais salants. Partez à la découverte du patrimoine local qui vous surprendra par sa richesse et ses recettes gourmandes.

Accompagnement soutenu

6 vacanciers et 6 accompagnateurs bénévoles / Soutien quotidien d'une aide-soignante pour les actes de la vie quotidienne.

Retrouvez
TOUTE notre offre
de séjours sur notre
site internet :
apf-evasion.org



Vendée (85)



Centre de vacances labellisé **Tourisme et Handicap**, à 7 km de Talmont-Saint-Hilaire et des Sables-d'Olonne. Parc boisé de 4 hectares en bord de mer.

Accès



- Gare TGV Les Sables-d'Olonne : 15 km
- Collectif au départ de Paris

Hébergement et services

L'hébergement se fait en chambre double ou triple, avec salle de bain et terrasse privatives. Possibilité de location de matériel spécifique sur demande avec prescription médicale



Activités (non contractuelles)

- Balade en mer le long de la côte sauvage et dégustation de planches apéritives en fin de journée pour profiter du coucher de soleil en mer ;
- Visite du parc ostréicole de La Guittière suivie d'une dégustation ;
- Visite du parc La Folie Finfarine, espace boisé de 10 hectares ;
- Visite du grand aquarium de Vendée.



Séjours avec accompagnement soutenu Étranger

⇒ Tarifs à partir de 3 900 €

⇒ Vous recevrez une réponse à votre demande d'inscription au plus tard 6 semaines avant la date du début du séjour.

Les séjours avec accompagnement soutenu à l'étranger **sont à destination de vacanciers en situation de handicap moteur avec ou sans troubles associés, ne nécessitant pas de soins paramédicaux** (infirmiers, kinésithérapie) pendant leurs vacances. Un accompagnement dans les gestes de la vie quotidienne est assuré selon les besoins.

Les séjours à l'étranger sont encadrés par **des équipes bénévoles formées à l'accueil et l'accompagnement** de personnes en situation de handicap. Il ne s'agit pas de professionnels du soin et de l'accompagnement. Il revient aux vacanciers de guider les bénévoles dans leur rôle dont l'objectif premier est la relation. Un accompagnateur bénévole n'est pas l'auxiliaire de vie personnel d'un vacancier en particulier. Les accompagnateurs bénévoles constituent une équipe au service de tous les vacanciers pour créer ensemble la dynamique du séjour.

Les séjours alternent visites locales, activités touristiques et culturelles, animations et temps de détente dans les structures hôtelières. Respect des conditions de sécurité, de confort et du rythme de chacun pendant le séjour.



Zoom sur une destination

New York

Du 4 au 13 décembre 10 jours - 9 nuits

Tarif : 7 900 €

Pour la fin d'année, partez à la découverte de New York et de ses quartiers mythiques : Manhattan, Brooklyn et Chinatown. Vivez un voyage riche en émotions à l'une des plus belles périodes de l'année. Un passage par l'Empire State Building et par le Central Park immortalisera vos vacances à New York.

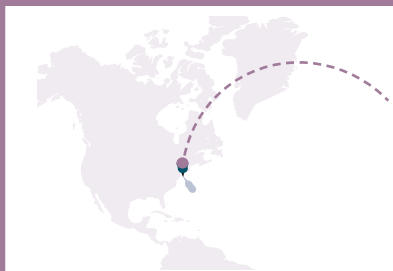
Accompagnement soutenu

8 vacanciers et 8 accompagnateurs bénévoles

Retrouvez
TOUTE notre offre
de séjours sur notre
site internet :
apf-evasion.org



Etats-unis



Hôtel 4 étoiles situé dans le quartier historique de Midtown à Manhattan, à 2 minutes du Madison Square Garden.

Accès



- Vol direct Air France (horaires à titre indicatif)
- Départ le 04/12/2024 : décollage du vol AF de Paris Roissy CDG à 12h30 - Arrivée à New York à 15h.
- Retour le 13/12/2024 : décollage du Vol AF 011 de New York à 21h30 - Arrivée à Paris Roissy CDG à 10h45 le lendemain.

Hébergement et services

Situé dans le quartier historique de Midtown à Manhattan, l'hôtel se trouve à 2 minutes du Madison Square Garden. Toutes les chambres sont équipées d'un téléphone, d'une télévision, d'un bureau ainsi que d'une connexion Wifi gratuite. Elles disposent également d'une salle de bains privative avec sèche-cheveux.



Activités (non contractuelles)

- Visite de Manhattan : la Cinquième Avenue, le Rockefeller Center, Times Square, Broadway, Central Park, Little Italy ;
- Découverte de la Statue de la Liberté et visite du musée d'Ellis Island ;
- Visite du Moma.



Séjours avec accompagnement renforcé avec infirmier

⇒ Tarifs à partir de 4 400 €

⇒ Vous recevrez une réponse à votre demande d'inscription au plus tard 6 semaines avant la date du début du séjour.

Les séjours avec accompagnement renforcé **sont à destination de vacanciers en situation de handicap moteur avec ou sans troubles associés, pouvant nécessiter de soins infirmiers pendant leurs vacances**. Un accompagnement dans les gestes de la vie quotidienne est assuré selon les besoins.

Les séjours se déroulent au sein de structures touristiques adaptées ou d'établissements médico-sociaux et alternent visites locales, activités touristiques et culturelles, animations et temps de détente.

Les séjours médicalisés sont encadrés par des **professionnels du soin et de l'accompagnement. Présence de personnel infirmier en continu et d'une veille de nuit.**

Un accompagnateur n'est pas l'auxiliaire de vie personnel d'un vacancier en particulier. Les accompagnateurs constituent une équipe au service de tous les vacanciers pour créer ensemble la dynamique du séjour. Les soins infirmiers sont réalisés sur prescription médicale, par l'infirmier du séjour.



JUIN

- Escapade dans les Vosges
- Givrand

JUILLET

- Givrand
- Hérouville-Saint-Clair
- Millau

AOÛT

- Escapade dans les Vosges
- Millau



Zoom sur une destination

Givrand

Du 26 juin au 5 juillet 10 jours - 9 nuits

Tarif : 4 400 €

(+ 270 € si transport collectif)

À deux pas de la mer et entourée par les rivières et les marais du Jaunay, Givrand bénéficie de paysages très diversifiés, au cœur de la nature. Le site est propice aux visites touristiques, à des animations et activités adaptées, des sorties en bord de mer et des moments de détente.

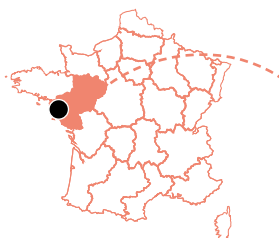
Accompagnement renforcé

7 vacanciers et 8 accompagnateurs professionnels / Présence d'une infirmière / Veille de nuit

Retrouvez
TOUTE notre offre
de séjours sur notre
site internet :
apf-evasion.org



Vendée (85)



Maison de vacances adaptée avec mini-ferme attenante (chèvres, poney et poules). À deux pas de Saint-Gilles-Croix-de-Vie, de ses plages et de son port.

Accès



• Gare SNCF de Saint-Jean-de-Mont : 21 Km



• Gare SNCF Sables-d'Olonne : 25 Km

• Collectif au départ de Paris

Hébergement et services

Chambres individuelles. Linge de lit et linge de toilette fournis. Salle d'eau. Possibilité de location de matériel spécifique avec prescription médicale, sur demande. Accès wifi.



Activités (non contractuelles)

- Alternance de sorties touristiques, d'activités et de moments de détente proposés par l'équipe sur place ;
- Visite de Saint-Gilles-Croix-de-Vie, ses plages et son port ;
- Parc des Arnaudières ;
- Plages et baignades ;
- Mini-ferme attenante.



Séjours avec accompagnement renforcé polyhandicap

⇒ Tarifs à partir de 4 700 €

⇒ Vous recevrez une réponse à votre demande d'inscription au plus tard 6 semaines avant la date du début du séjour.

Les séjours avec accompagnement renforcé polyhandicap **sont à destination de vacanciers en situation de handicap moteur associé à une déficience intellectuelle sévère ou profonde qui entraîne une restriction extrême de l'autonomie, des possibilités de perception, d'expression et de relation.** Un accompagnement dans les gestes de la vie quotidienne est assuré.

Les séjours polyhandicap sont encadrés par **des professionnels du soin et de l'accompagnement. Présence de personnel infirmier en continu et d'une veille de nuit.** Les soins infirmiers sont réalisés, sur prescription médicale, par l'infirmier du séjour.

Un accompagnateur n'est pas l'auxiliaire de vie personnel d'un vacancier en particulier. Les accompagnateurs constituent une équipe au service de tous les vacanciers pour créer ensemble la dynamique du séjour.

Les séjours se déroulent au sein de structures touristiques adaptées ou d'établissements médico-sociaux. Les animations et sorties sont organisées en fonction des besoins et rythmes des vacanciers, toujours dans l'objectif de développer les interactions sociales et les capacités de communication par stimulation cognitive et sensorielle.

Attention, compte tenu de la spécificité de ces séjours, il n'y a pas d'option de transport accompagné depuis Paris.



JUILLET

• 2 séjours à Erckartswiller

AOÛT

• 2 séjours à Dommartin



Zoom sur une destination

Erckartswiller

Retrouvez
TOUTE notre offre
de séjours sur notre
site internet :
apf-evasion.org

Du 7 au 15 juillet 9 jours - 8 nuits

Tarif : 4 800 €
(pas d'option transport)

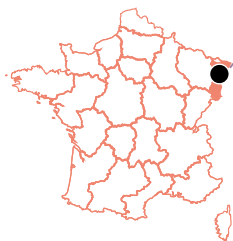
Cadre exceptionnel au cœur des Vosges du Nord, ce site d'Erckartswiller vous charmera par la beauté de ses paysages et des villages alsaciens à proximité. Venez profiter d'activités variées et de moments de détente dans un environnement verdoyant.

Accompagnement renforcé

6 vacanciers et 7 accompagnateurs professionnels / Présence d'une infirmière / Veille de nuit



Bas-Rhin (67)



Centre de vacances
labellisé **Tourisme et
Handicap**, au cœur du Parc
Naturel des Vosges du Nord.
Grand parc. Cadre verdoyant
exceptionnel.

Accès



- Gare SNCF de Saverne : 27 km
- Gare SNCF de Strasbourg : 40 km
- Pas d'option transport

Hébergement et services

Chambres à 2 lits à partager avec un autre vacancier. Linge de lit et linge de toilette fournis. Salle de bain individuelle (lavabo, douche et WC). Possibilité de location de matériel spécifique avec prescription médicale, sur demande. Accès wifi. Télévision dans la chambre. Salle commune pour activités. Terrain de pétanque.

Activités (non contractuelles)

- Organisées en fonction du vacancier et du respect du rythme de chacun ;
- Activités de loisirs diverses orientées vers des stimulations sensorielles, motrices, cognitives ;
- Ateliers relaxation, musique, parcours sensoriels.



Séjour avec accompagnement modéré TSA

⇒ Tarifs à partir de 4 700 €

⇒ Vous recevrez une réponse à votre demande d'inscription au plus tard 6 semaines avant la date du début du séjour.

Le séjour avec accompagnement modéré TSA **est à destination de vacanciers adultes avec troubles du spectre de l'autisme de niveau 1, ne nécessitant pas de soins paramédicaux** (infirmiers, kinésithérapie). Un accompagnement dans les gestes de la vie quotidienne est assuré selon les besoins.

Le séjour TSA est encadré par **des équipes professionnelles formées aux spécificités des troubles du spectre de l'autisme**.

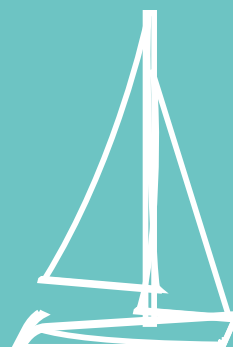
Un accompagnateur n'est pas l'auxiliaire de vie personnel d'un vacancier en particulier. Les accompagnateurs constituent une équipe au service de tous les vacanciers pour créer ensemble la dynamique du séjour.

Les séjours alternent visites locales, activités touristiques et culturelles, animations et temps de détente. Respect des conditions de sécurité, de confort et du rythme de chacun pendant le séjour.



AOÛT

- Cabourg (escale en bord de mer)



Zoom sur une destination

Cabourg

Du 10 au 17 août 7 jours - 6 nuits

Retrouvez
TOUTE notre offre
de séjours sur notre
site internet :
apf-evasion.org

Tarif : 2 200 €
(+ 270 € si transport collectif)

Sa plage, son hippodrome, sa gastronomie, Cabourg, ville mythique de Normandie, a de quoi séduire. Vous profiterez d'un site d'exception : l'Hôtel Sweet Home est idéalement situé face à la mer.

Accompagnement modéré

6 vacanciers et 4 accompagnateurs professionnels / Pas d'infirmier(e) prévu(e) dans l'équipe pour ce type de séjours.



Calvados (14)



**Village vacances
3 étoiles, face à la mer.**
Accès direct à la plage et
à l'une des plus longues
promenades d'Europe.

Accès



- Gare SNCF de Caen : 23 km
- Gare SNCF de Cabourg Dives-sur-Mer : 5 km
- Collectif au départ de Paris

Hébergement et services

Hébergement en pension complète dans un village vacances face à la mer, avec activités et animations, en gîte de 65 m² Chambres à 2 lits à partager avec un autre vacancier. Linge de lit et linge de toilette fournis. Avec télévision, wifi, salon de jardin. Pas de possibilité de location de matériel médical.



Activités (non contractuelles)

- Séjour en bord de mer avec journées d'activités sur le club de vacances organisées par l'hôtel et l'équipe d'accompagnateurs ;
- Sorties prévues à Cabourg en petit train et au Musée Mémorial Pegasus-Ranville.



Séjour en individuel en France ou à l'étranger



Offrez-vous la liberté de partir en vacances **quand et avec qui vous le souhaitez**, de faire de belles découvertes touristiques à votre rythme en France ou à l'étranger.

Les séjours en individuel **sont destinés à des vacanciers en situation de handicap moteur, avec ou sans troubles associés, souhaitant voyager seuls ou avec un proche.**

Au choix, des formules clé en main en tout inclus (selon destination) ou des formules sur mesure composées selon vos souhaits toute l'année. Toute demande fera l'objet d'une étude personnalisée pour vous offrir le meilleur.



La liberté de partir quand et avec qui vous le souhaitez



Partir en solo ou avec un proche

Cette année, nous vous proposons de partir en vacances, à l'étranger ou en France, seul(e) ou accompagné(e) d'un ou plusieurs proches. C'est possible toute l'année ! Intéressé(e) ? Renseignez le dossier d'inscription et la fiche sanitaire, comme pour tous nos autres séjours. Et contactez- nous !

C'est à vous de nous indiquer vos dates idéales, vos envies en termes de destination, et nous vous établirons une offre chiffrée de votre séjour.

En France ou à l'étranger, les hébergements proposés par APF Évasion France handicap sont des sites adaptés aux personnes en situation de handicap et sélectionnés pour la qualité de leur accueil et leurs prestations. Pour les intéressés et selon les destinations, nous pouvons vous proposer les trajets aéroport-hôtel en véhicule adapté ou des aides humaines ponctuelles.

Attention : notre service dédié ne recrute pas les accompagnateurs des séjours individuels et c'est également à vous de réserver votre billet d'avion.

Contactez-nous !

Nous sommes à votre disposition pour établir un devis correspondant à vos attentes.

Nathalie Blond :

nathalie.blond@apf.asso.fr
Ligne directe : 01 40 78 69 90

Nous avons passé un excellent séjour grâce au sérieux d'APF Évasion France handicap et à Silverio, notre guide sur place. Il était très sympa, très chaleureux et très cultivé. Il nous a permis de faire de nombreuses visites (la villa Borghese et ses jardins, le Vatican, le Colisée). L'hôtel avait une grande chambre adaptée, une petite terrasse arborée, une grande salle de bains, un joli parc avec plein de fleurs et d'arbres. Le personnel était très sympa et dévoué.

Christine, vacancière à Rome

Nous sommes partis pour la première fois en couple en Italie. Nous avons choisi de faire un circuit. Avec l'aide d'APF Évasion France handicap, nous avons pu programmer tout notre circuit (hébergement, déplacements, activités, repas, etc.) et découvrir de nombreuses villes en Italie.

Mille mercis pour ce magnifique voyage où l'on a vu des choses superbes et au cours duquel on ne s'est jamais sentis en difficulté. Cela nous a fait un bien fou.

Marc et Patricia, vacanciers, circuit Italie

ENFANTS



Séjour accompagnement soutenu Colo

Séjours accompagnement renforcé SATVA

Séjour avec accompagnement soutenu COLO

→ Tarifs à partir de 2 800 €

→ Vous recevrez une réponse à votre demande d'inscription au plus tard 6 semaines avant la date du début du séjour.

Le séjour avec accompagnement soutenu Colonie **est destiné aux enfants en situation de handicap moteur, avec ou sans troubles associés, ne nécessitant pas de soins infirmiers pendant leurs vacances.** Un accompagnement dans les gestes de la vie quotidienne est assuré.

La colonie est encadrée par **des animateurs bénévoles formés à l'accueil et l'accompagnement d'enfants en situation de handicap.** Ils ne sont pas professionnels du soin et de l'accompagnement. Un animateur bénévole n'est pas l'auxiliaire de vie personnel d'un enfant en particulier. Les animateurs bénévoles constituent une équipe au service de tous les enfants pour créer ensemble la dynamique du séjour.

Les séjours alternent grands jeux, animations, temps calmes, découvertes et visites locales, toujours dans le respect des besoins et du rythme des enfants.



AOÛT

• Talmont-Saint-Hilaire

Séjours avec accompagnement renforcé SATVA

→ Tarifs à partir de 500 €

→ Vous recevrez une réponse à votre demande d'inscription au plus tard 6 semaines avant la date du début du séjour.

Les séjours avec accompagnement renforcé SATVA **sont à destination d'enfants en situation de handicap moteur, avec ou sans troubles associés, nécessitant une prise en charge médico-sociale spécifique.**

Les séjours sont encadrés par **des animateurs et des professionnels du soin et de l'accompagnement** pour assurer la sécurité physique, morale, affective et matérielle des enfants. **Présence de personnel infirmier en continu et d'une veille de nuit.** Les soins infirmiers sont réalisés, sur prescription médicale, par l'infirmier du séjour. Les séjours alternent grands jeux, animations, temps calmes, découvertes et visites locales.



JUILLET

• Couzeix

AOÛT

- Basse-Goulaine
- Dommartin
- Saint-Martin-du-Bec
- Salies-de-Béarn

Zoom sur une destination

Talmont-St-Hilaire Colo

Du 5 au 12 août 7 jours - 6 nuits

Tarif : 2 800 €

(+ 270 € si transport collectif)

Une colo à destination des enfants, avec de nombreuses activités, sorties en mer, baignades, grands jeux...

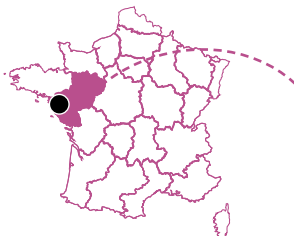
Accompagnement soutenu

6 vacanciers et 6 accompagnateurs bénévoles / Soutien quotidien d'une aide-soignante pour les actes de la vie quotidienne

Retrouvez
TOUTE notre offre
de séjours sur notre
site internet :
apf-evasion.org



Vendée (85)



**Centre de vacances
labellisé Tourisme et
Handicap**, à 7 km de
Talmont-Saint-Hilaire et
des Sables-d'Olonne.
Parc boisé de 4 hectares
en bord de mer.

Accès



- Gare TGV Les Sables-d'Olonne : 15 Km
- Collectif au départ de Paris

Hébergement et services

Hébergement en chambre double ou triple, avec salle de bain et terrasse privatives. Possibilité de location de matériel spécifique sur demande avec prescription médicale.

Activités (non contractuelles)

- Balade en mer le long de la côte sauvage ;
- Visite du parc ostréicole de La Guittière suivie d'une dégustation ;
- Visite du parc La Folie Finfarine, espace boisé de 10 hectares ;
- Visite du grand aquarium de Vendée.



Zoom sur une destination

Salies-de-Béarn SATVA

Retrouvez
TOUTE notre offre
de séjours sur notre
site internet :
apf-evasion.org

Du 5 au 24 août 20 jours - 19 nuits

Tarif : 500 €

(+ 270 € si transport collectif)

Cade exceptionnel au cœur des Pyrénées
pour profiter de multiples activités et jeux
de plein air.

Accompagnement renforcé

14 vacanciers et 14 animateurs / 2 AES /
Présence de 2 infirmières / Veille de nuit



Pyrénées-Atlantiques (64)



Établissement
spécialisé, dans un
parc arboré, à 1 km du
centre-ville.

Accès



- Gare SNCF de Orthez : 26 km
- Gare SNCF de Pau : 65 km
- Aéroport de Pau : 61 km
- Collectif au départ de Paris

Hébergement et services

Chambres individuelles. Linge de lit et linge de toilette fournis. Sanitaires individuels et collectifs avec lavabo, WC et douches.

Possibilité de location de matériel spécifique avec prescription médicale, sur demande.

Activités (non contractuelles)

- Temps de jeux et d'animations proposés par l'équipe sur place ;
- Parc aquatique ;
- Visite des lacs ;
- Bowling, Laser Game ;
- Zoo d'Asson ;
- Visite de villages médiévaux.



Aides financières

Si l'association met tout en œuvre pour ouvrir l'ensemble de ses séjours au plus grand nombre, il existe, en soutien, des aides financières publiques ou privées à même de vous accompagner et réduire la facture de votre séjour.

Pour en savoir davantage sur l'ensemble de ces aides et vous faire accompagner lors de la création de votre dossier, adressez-vous à la délégation APF France handicap de votre Département ou auprès des travailleurs sociaux de votre établissement.



Le droit à la compensation

Maison Départementale Des Personnes Handicapées (MDPH)

<https://mdphenligne.cnsa.fr/>

Les bénéficiaires de la **Prestation de Compensation du Handicap (PCH)** peuvent évaluer dans le volet « frais exceptionnels et charges spécifiques », le surcoût lié au handicap qui peut être pris en charge (généralement à hauteur de 75 % ou à hauteur de 1 800 € attribués pour 3 ans).

De même, les frais liés au transport jusqu'au lieu de séjour peuvent être intégrés au volet « surcoûts liés au transport ». Au vu des délais d'instruction longs, ne tardez pas à constituer votre dossier, sur présentation d'un devis dans un premier temps, et d'une facture acquittée, dans un deuxième temps, pour le versement de l'aide. Les personnes n'étant pas sous le régime de la PCH peuvent également solliciter les MDPH, via le Fonds Départemental de Compensation (FDC), destiné à compléter le financement de frais liés au handicap.

Rapprochez-vous de votre MDPH pour en savoir plus sur les modalités.

Attention : pas de possibilité de déduction sur la facture.

Les dispositifs publics d'aide sociale

Collectivités territoriales : Conseil départemental, Conseil Régional, Centres Communaux d'Action Sociale (CCAS)

<https://www.unccas.org/>

Les collectivités territoriales accordent des aides financières sous conditions de ressources. Les CCAS peuvent également être sollicités dans le cadre d'une recherche d'aide exceptionnelle, liée à l'organisation de vacances.

CAF

<https://caf.fr/>

CPAM

<https://www.ameli.fr/>

Les aides de la CAF sont accordées sous certaines conditions. N'oubliez pas de joindre au dossier d'inscription le document justifiant de l'aide qui peut vous être accordée. Votre CPAM dispose de services sociaux qui peuvent également être sollicités.

Les dispositifs privés d'aide sociale

Agence Nationale pour les Chèques Vacances (ANCV)

L'ANCV est un acteur majeur du tourisme social dont la mission est de soutenir le départ en vacances des personnes qui en sont le plus éloignées.

L'Aide aux Projets Vacances (APV) est ouverte aux vacanciers remplissant certaines conditions de ressources et dont le séjour n'excède pas 22 jours. Il doit se dérouler en France ou dans l'Union Européenne et le prestataire de vacances doit posséder l'agrément ANCV (APF Évasion France handicap en est pourvu). Le dossier est téléchargeable sur internet et doit être adressé, une fois rempli, à une structure départementale APF France handicap, dans le respect du calendrier des commissions d'attribution.

L'ANCV propose d'autres dispositifs vacances : Bourse Solidarité Vacances, Seniors en vacances... Et les adhérents à l'AFM peuvent se constituer une épargne pour le financement de leurs vacances, bonifiée de 50 % par l'attribution de chèque vacances ANCV.

Attention : pas de possibilité de déduction sur la facture, 1 an de carence si 3 APV obtenues dans les 3 dernières années.

Comités d'Entreprise (CE)

Certains CE prennent en charge une partie du séjour de vacances de leurs ayants droit en situation de handicap. Contactez-les directement.

Associations caritatives et autres...

Des **associations** de proximité peuvent vous soutenir financièrement dans votre projet vacances.

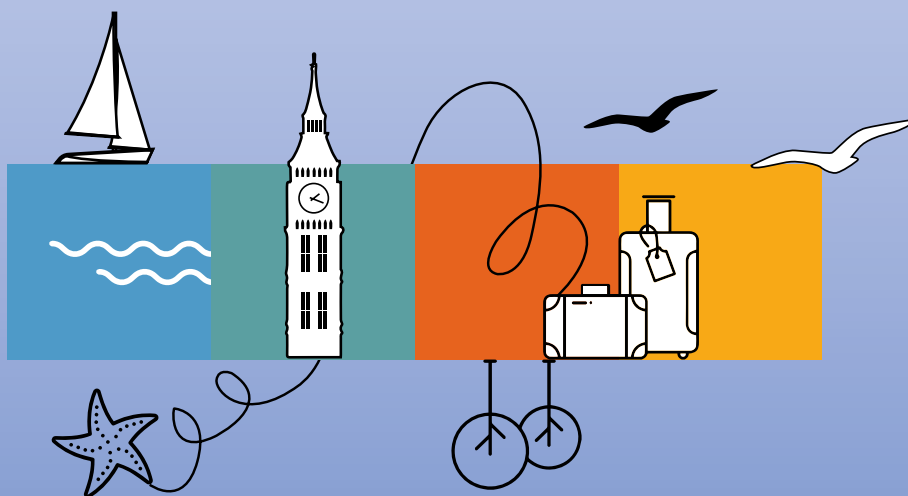
Certaines **mutuelles/complémentaires** de santé disposent de ligne budgétaire dédiée aux vacances. N'hésitez pas à les contacter.

Des caisses de **retraite complémentaires** disposent de ligne budgétaire dédiée aux vacances. N'hésitez pas à les contacter.

À la recherche d'une mission qui a du sens ?

Engagez-vous et partagez des moments intenses

Bénévoles ou professionnels
de l'accompagnement, grâce
à votre présence, offrez le
droit aux vacances à tous et
vivez un engagement fort.



Frais de transports, d'hébergement et de nourriture pris en charge par APF Évasion France handicap.

Informations et candidatures :
sur www.apf-evasion.org par téléphone au 01 40 78 56 63

DÉCOUVREZ
NOS
SÉJOURS



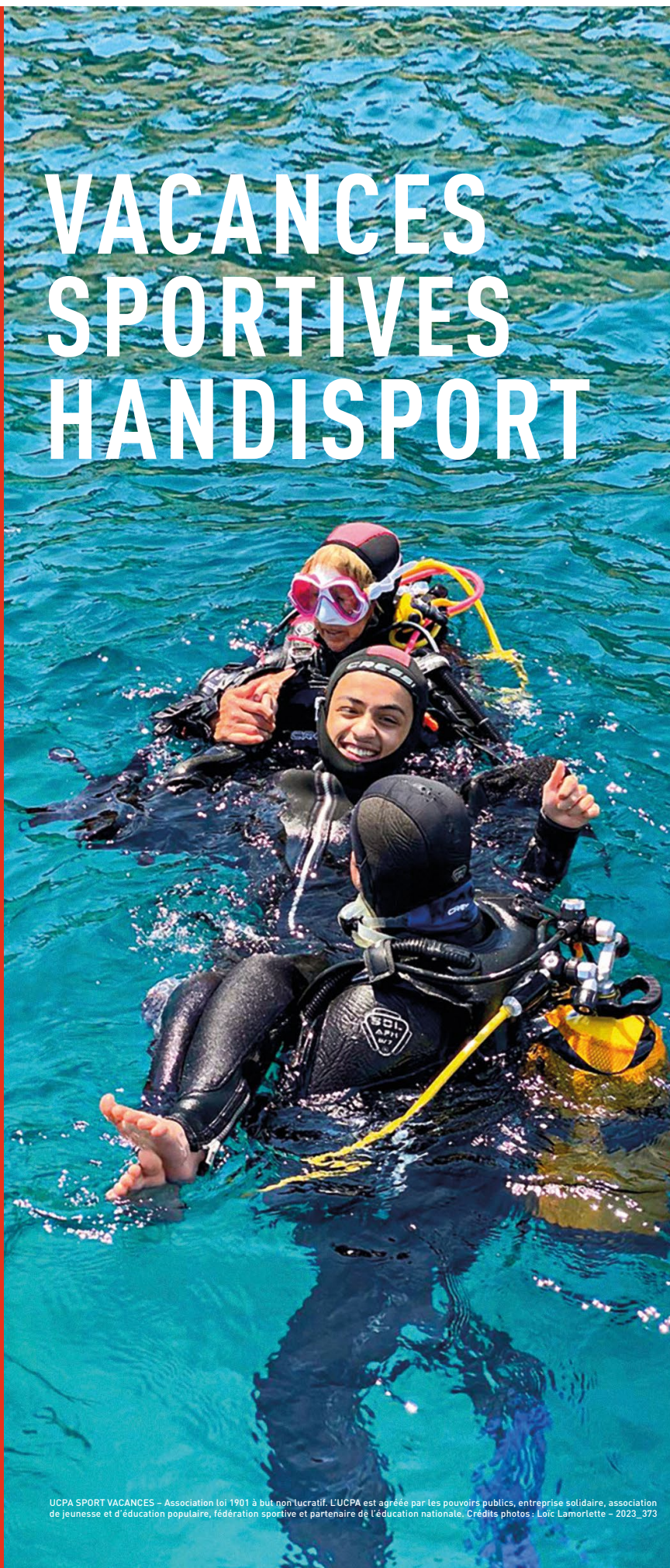
vacanceshandisport@ucpa.asso.fr

UCPa

Handi Sport
FÉDÉRATION FRANÇAISE

APF Évasion
France handicap

VACANCES SPORTIVES HANDISPORT



Vos questions



Comment me rendre sur le lieu de séjour ?

Pour les séjours en France (hors Séjours Polyhandicap), vous avez deux possibilités :

- Vous pouvez vous y rendre par vos propres moyens. L'équipe accompagnatrice vous accueillera après avoir eu connaissance de votre heure d'arrivée.
- En option, vous pouvez partir de Paris en collectif (aller et retour). Vous voyagerez en train avec l'équipe accompagnatrice et d'autres vacanciers depuis Paris vers votre lieu de séjour. Vous recevrez par email une convocation indiquant le lieu et l'heure de rendez-vous. En revanche, nous n'organisons pas votre trajet de votre lieu de domicile à Paris.

Pour les **séjours de groupe à l'étranger**, le départ a lieu depuis les aéroports d'Orly ou de Roissy Charles de Gaulle où vous serez accueilli par l'équipe accompagnatrice et retrouverez les autres vacanciers de votre groupe. Vous recevrez par email une convocation indiquant le lieu et l'heure de rendez-vous. Attention, nous n'organisons pas votre trajet depuis votre lieu de domicile à Paris.

Comment payer mon séjour ?

Vous pouvez payer votre séjour de vacances par virement, chèque ou chèque vacances ANCV. Vous avez la possibilité de payer votre séjour en plusieurs fois mais la totalité du montant du séjour devra être versée avant votre départ en vacances.

Qui gère mon argent de poche ?

Si vous le souhaitez, vous pourrez confier votre argent de poche au responsable du séjour pendant la durée des vacances. Votre argent de poche devra être rangé dans une enveloppe avec vos nom et prénom, précisant la somme confiée au départ du séjour. Chaque dépense sera justifiée par un ticket de caisse glissé dans votre enveloppe.

J'ai besoin de soins et matériels spécifiques, puis-je partir en vacances ?

Votre confort est important pour passer de bonnes vacances. Nos différentes formules de séjours adaptés vous permettent de profiter de vos vacances en fonction de vos besoins en termes de soins, accompagnement et matériels spécifiques. Avant votre départ en vacances, faites le point avec votre médecin et les professionnels paramédicaux qui vous suivent. Ils vous indiqueront les soins à maintenir pendant vos vacances et ceux qui peuvent être suspendus temporairement.

Du personnel infirmier est recruté sur les Séjours avec accompagnement renforcé et Polyhandicap pour vous assurer une continuité de soins. Pour ces formules de séjours, nous disposons également de matériel spécifique nécessaire à votre accueil. Ces aides techniques et humaines font partie de la prestation.

La location de matériel spécifique reste possible, en fonction des lieux de séjours (lit médicalisé, lève-personne, lit douche, matelas à air anti-escarres). Les possibilités de location de matériel sont indiquées lors de votre préinscription sur le séjour. Votre fiche sanitaire devra contenir les ordonnances nécessaires à la location du matériel, votre attestation de sécurité sociale et de mutuelle.

Si vous avez besoin de soins infirmiers ou kiné ponctuels pendant votre séjour, contactez au préalable les professionnels qui pourraient réaliser vos soins. Assurez-vous qu'ils soient disponibles pour assurer ces soins pendant votre séjour de vacances. À défaut, vous ne pourrez pas séjourner sur ce lieu de vacances.

Dois-je apporter mes traitements et dispositifs médicaux ?

Avant votre départ, faites la liste des médicaments et dispositifs médicaux dont vous aurez besoin sur place. Vous devrez venir avec. Les médicaments devront être conditionnés à l'aide de piluliers sécurisés. Ces piluliers devront indiquer vos nom et prénom, et devront être préparés avant votre arrivée sur le lieu de vacances. Vous devrez joindre vos ordonnances à jour (moins de 6 mois) à votre fiche sanitaire ainsi qu'une copie de votre attestation de sécurité sociale et de votre mutuelle.



Suivez-nous sur nos réseaux sociaux !



@apfevasionfrancehandicap



@apfevasionfrancehandicap



APF Évasion France handicap

